



ΘΕΡΜΟΠΛΑΣΤΙΚΗ
www.thermoplastiki.gr



ΠΡΟΪΟΝΤΙΚΟΣ ΚΑΤΑΛΟΓΟΣ ΚΟΥΦΩΜΑΤΩΝ ΑΛΟΥΜΙΝΙΟΥ

ΑΝΟΙΓΟΑΝΑΚΛΙΝΟΜΕΝΑ | ΣΥΡΟΜΕΝΑ | ΥΨΟΥΜΕΝΑ-ΣΥΡΟΜΕΝΑ
ΕΞΩΠΟΡΤΕΣ | ΠΕΡΙΣΤΡΕΦΟΜΕΝΑ | ΜΗΧΑΝΙΣΜΟΙ

ΠΙΝΑΚΑΣ ΠΕΡΙΕΧΟΜΕΝΩΝ

Εισαγωγή	4
Ανοιγοανακλινόμενα	6
Συρόμενα	10
Υψούμενα - συρόμενα	14
Εξώπορτες	18
Περιστρεφόμενα	26
Μηχανισμοί	27
Χαρακτηριστικά	28

Το παρόν έντυπο δεν είναι νομικά δεσμευτικό



A vertical photograph of a modern building facade. It features multiple balconies with glass railings and white horizontal slats. Large windows are visible, reflecting the sky. The building has a clean, architectural style.

ΚΟΥΦΩΜΑΤΑ ΑΛΟΥΜΙΝΙΟΥ

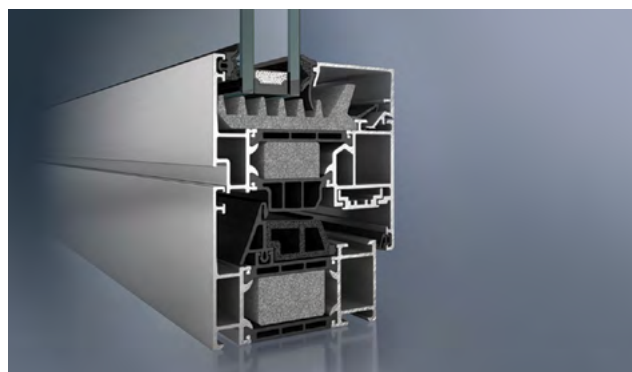
Η θερμοπλαστική κατασκευάζει ολοκληρωμένα και αξιόπιστα κουφώματα αλουμινίου. Οι διεθνείς πιστοποιήσεις τόσο των πρώτων υλών, όσο και της διαδικασίας κατασκευής και εφαρμογής, εξασφαλίζουν την υψηλή ποιότητα και την άριστη λειτουργικότητα του τελικού συνόλου, ενώ το πλήθος των χρωματισμών του αλουμινίου, η μεταλλική όψη και το καινοτόμο design αποτελούν τα συστατικά της μοναδικής αισθητικής.

Η ευρεία γκάμα τύπων και εφαρμοσμένων σχεδίων των κουφωμάτων αλουμινίου της θερμοπλαστικής σας επιτρέπει να βρείτε το τέλειο σύστημα για τις δικές σας ανάγκες.



SCHÜCO AWS 90.SI

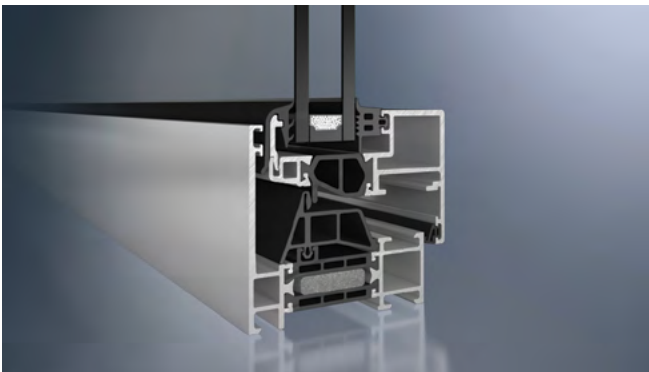
Θερμοδιακοπτόμενο κούφωμα παραθύρων υψηλής θερμομόνωσης, με πλάτος όψης 107mm. Η διευρυμένη ζώνη θερμομόνωσης, προσφέρει εξαιρετική ενεργειακή εξοικονόμηση. Το ενεργειακό προφίλ του κουφώματος συμπληρώνεται από κορυφαία στεγανότητα, υψηλή ανθεκτικότητα σε ανεμοπίεση, ανεμοδιαπερατότητα και υδατοδιαπερατότητα, ενώ αποτελεί εξαιρετική επιλογή αναβάθμισης σε πρότυπο Passive House.



SCHÜCO AWS 75.SI

Με ζώνη θερμομόνωσης, ικανή να προσφέρει εξαιρετικά αποτελέσματα το θερμοδιακοπτόμενο κούφωμα παραθύρων υψηλής θερμομόνωσης SCHÜCO AWS 75 SI διαθέτει συνολικό πλάτος όψης 107 mm και αποτελεί ένα σημαντικό ενεργειακό προφίλ, το οποίο πλαισιώνεται από τις ιδιότητες της στεγανοποίησης, τόσο στον άνεμο όσο και στην υγρασία, καθώς και της υψηλής αντοχής και ανθεκτικότητας.





SCHÜCO AWS 70.BS.HI

Θερμοδιακοπόμενο κούφωμα παραθύρων υψηλής θερμομόνωσης, με συνολικό πλάτος όψης 91mm.

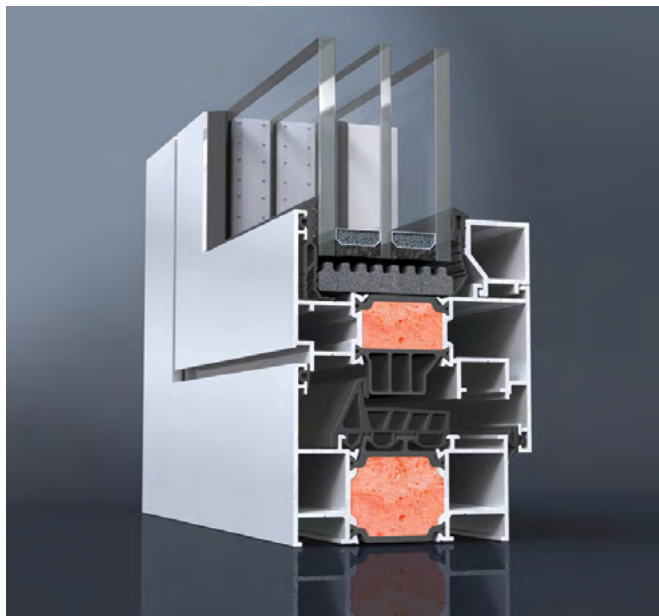
Ο εργονομικός σχεδιασμός του κουφώματος προσδίδει μια καθαρή εξωτερική όψη, η οποία αποκρύπτει το φύλλο του προφίλ και το καθιστά εξωτερικά μη ορατό.



SCHÜCO AWS 65

Θερμοδιακοπόμενο κούφωμα παραθύρων υψηλής θερμομόνωσης, με συνολικό πλάτος όψης 107mm.

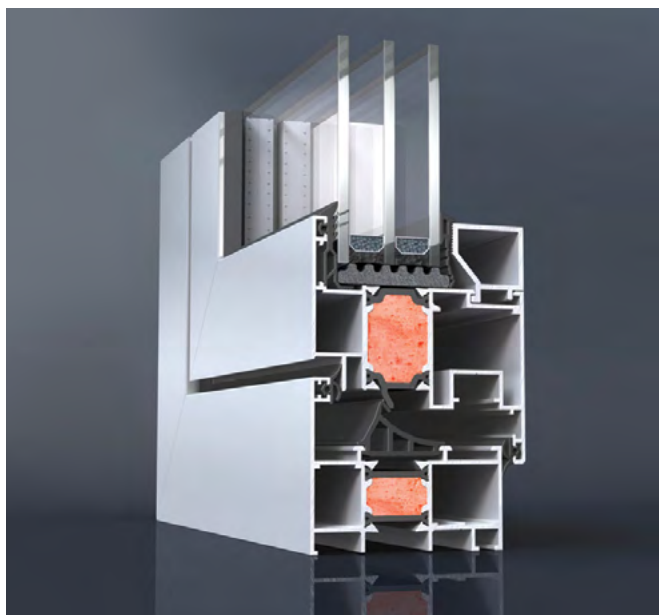
Στιβαρή κατασκευή αλουμινίου με υψηλή ανθεκτικότητα σε ανεμοπίεση, ανεμοδιαπερατότητα και υδατοδιαπερατότητα. Το κούφωμα SCHÜCO AWS 65 διαθέτει διευρυμένη ζώνη θερμομόνωσης, με τους ειδικά διαμορφωμένους θαλάμους θερμοδιακοπής, δημιουργώντας μια ασπίδα απέναντι στις ενεργειακές απώλειες.



ELVIAL **XCLUSIVE 86 i2 MULTILOCK**

Θερμοδιακοπόμενο κούφωμα παραθύρων υψηλής θερμομόνωσης, με συνολικό πλάτος όψης 110mm.

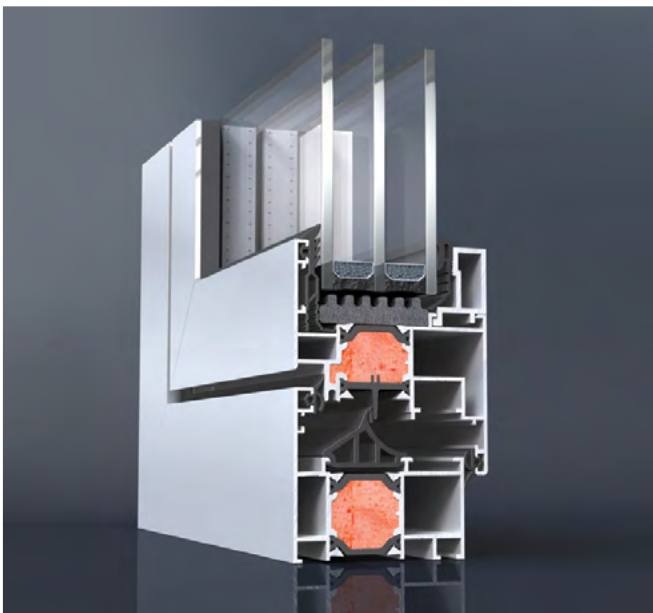
Το κούφωμα διαθέτει πρόσθετη θερμομονωτική ζώνη τριών επιπέδων, με πυρήνα αφρού τεχνολογίας i2, η οποία βελτιστοποιεί τις ισοθεμικές καμπύλες στην τομή του κουφώματος και αποτρέπει τη μετάδοση της θερμότητας, ενώ παράλληλα ανταποκρίνεται στις υψηλές απαιτήσεις για μέγιστη θερμομόνωση, ηχομόνωση, ασφάλεια και απόλυτη στεγάνωση.



ELVIAL **MULTILOCK 5600 i2**

Θερμοδιακοπόμενο κούφωμα παραθύρων υψηλής θερμομόνωσης, με συνολικό πλάτος όψης 106mm.

Ο πυρήνας αφρού τεχνολογίας i2 βρίσκεται στο κέντρο της θερμομονωτικής ζώνης διακοπής, βελτιστοποιώντας την ενεργειακή απόδοση του κουφώματος, καθώς διαμορφώνει ένα υψηλής πυκνότητας εμπόδιο στις απώλειες.



ELVIAL MULTILOCK 4600 i2

Θερμοδιακοπόμενο κούφωμα παραθύρων υψηλής θερμομόνωσης, με συνολικό πλάτος όψης 101mm.

Η έξυπνη τεχνολογία i2 δίνει στο κούφωμα εξαιρετικές θερμομονωτικές αποδόσεις, με τον εξελεγμένο πυρήνα αφρού της θερμοδιακοπής στην τομή του κουφώματος να προστατεύει από κάθε απώλεια.

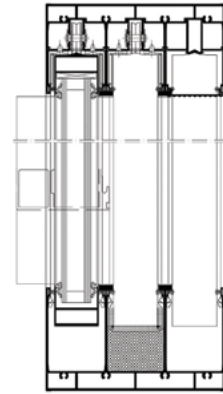


SCHÜCO ASS 39 PD.NI

Συρόμενο κούφωμα πορτοπαραθύρων με μηδενικό πλάτος όψης.

Μια ευέλικτη επιλογή με πολλές δυνατότητες διαμόρφωσης, όπως με διπλό ή τριπλό οδηγό, καθώς και με τη δυνατότητα σύνδεσης σε ανοιχτή γωνία 90°.

Με ένα καινοτόμο σύστημα σύνδεσης του κουφώματος, η διαμόρφωση της γωνίας πραγματοποιείται αποκλειστικά και μόνο από τα κινούμενα μέρη του κουφώματος, με απόλυτη σταθερότητα, προσφέροντας οπτικά μία καθαρή εικόνα απaráμιλλης αισθητικής, απαλλαγμένη από την παρουσία τρίτων υλικών σύνδεσης.





Μηδενικό πλάτος όψης

Η καθαρότητα του σχεδιασμού αποτελεί τη μέγιστη πρόκληση του κουφώματος Schüco ASS 39 PD.NI. Η κάσα του συστήματος, δίνει τη δυνατότητα της κρυφής τοποθέτησής της. Έτσι, με την τοποθέτησή του τόσο σε εξωτερική όσο και σε εσωτερική εφαρμογή, το κούφωμα χαρίζει μία εκτεταμένη και ανεμπόδιστη θέα.

Triplex και ενεργειακή δομή

Το κούφωμα Schüco ASS 39 PD.NI κατασκευάζεται αποκλειστικά με την προσθήκη διπλού υαλοπίνακα triplex ενεργειακής δομής, αυξάνοντας τόσο την προστασία, όσο και την εξοικονόμηση ενέργειας προσθέτοντας τις ιδιότητες της solar more τεχνολογίας των υαλοπινάκων της θερμοπλαστικής.



50+ Διαθέσιμα χρώματα



Δυνατότητα ενεργειακού Υαλοπίνακα

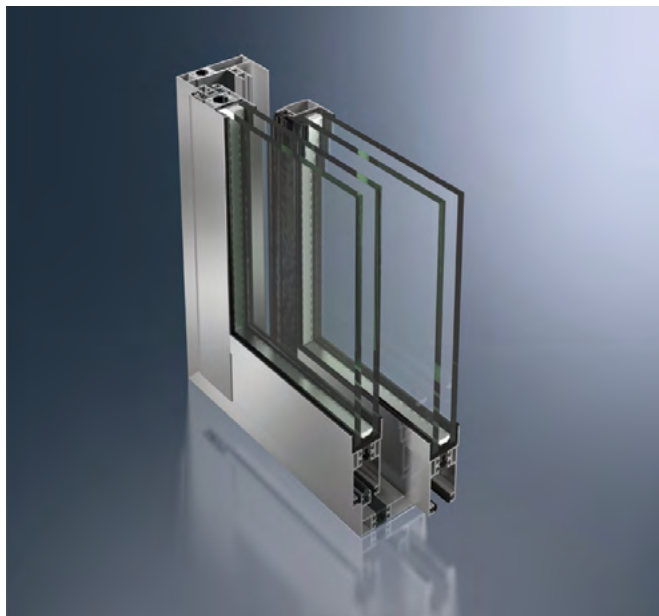


Δυνατότητα διπλού Υαλοπίνακα



Δυνατότητα Triplex Υαλοπίνακα

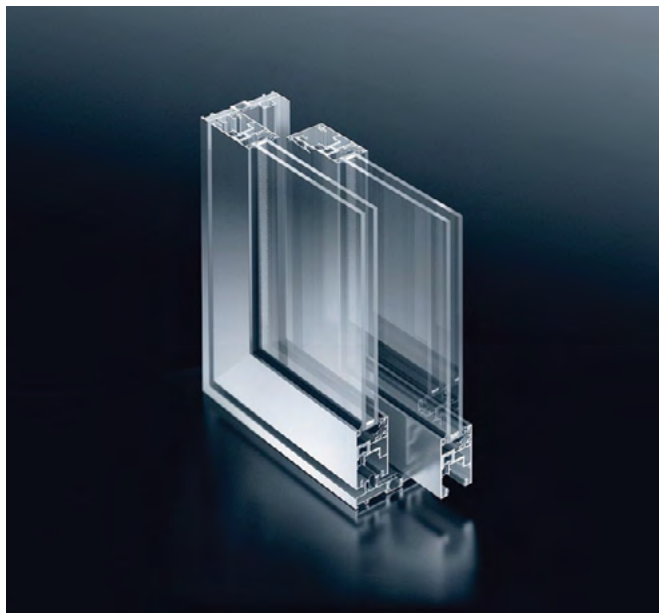




SCHÜCO
ASS 32 SC
(Συρόμενο)

Θερμοδιακοπτόμενο συρόμενο κούφωμα πορτοπαραθύρων, με συνολικό πλάτος όψης 92mm.

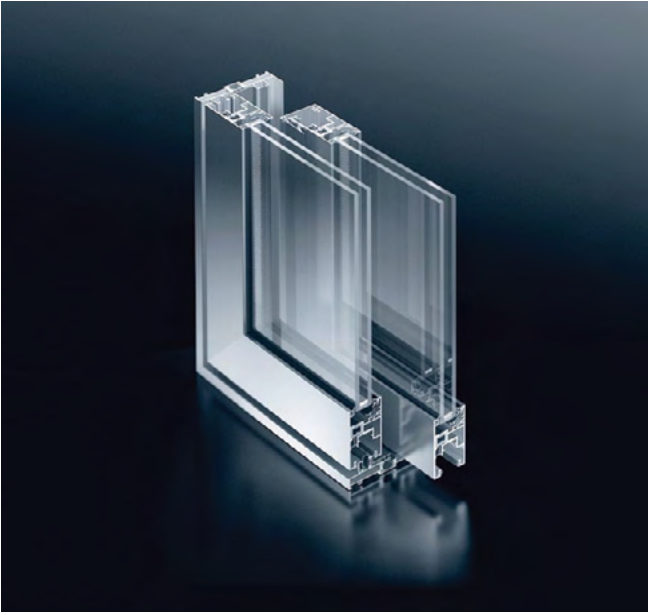
Μια ευέλικτη επιλογή με πολλές δυνατότητες διαμόρφωσης, όπως με διπλό, ή και τριπλό οδηγό και ράγα κύλισης από INOX.



SCHÜCO
ASS 50
(Συρόμενο)

Θερμοδιακοπτόμενο συρόμενο κούφωμα πορτοπαραθύρων, με συνολικό πλάτος όψης 112mm με φύλλο 150kg, και με φύλλο 300kg, συνολικό πλάτος όψης 124mm.

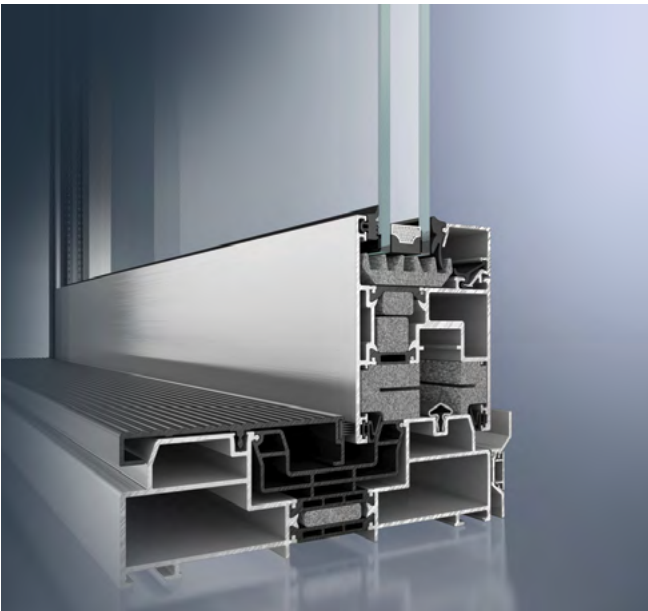
Μια ευέλικτη επιλογή με πολλές δυνατότητες διαμόρφωσης, όπως με διπλό, τριπλό, ή και τετραπλό οδηγό και ράγα κύλισης από INOX.



SCHÜCO
ASS 50
(Υψούμενο - συρόμενο)

Θερμοδιακοπτόμενο υψούμενο – συρόμενο κούφωμα, με συνολικό πλάτος όψης 112 mm με φύλλο 150kg, και με φύλλο 300kg, συνολικό πλάτος όψης 124mm.

Μια ευέλικτη επιλογή με πολλές δυνατότητες διαμόρφωσης, όπως με διπλό, τριπλό ή και τετραπλό οδηγό και ράγα κύλισης από INOX.

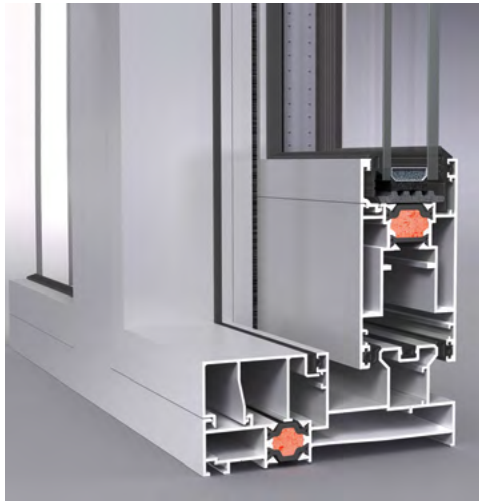


SCHÜCO
ASS 70.HI
(Υψούμενο - συρόμενο)

Θερμοδιακοπτόμενο υψούμενο – συρόμενο κούφωμα βαρέος τύπου, με συνολικό πλάτος όψης 137 mm.

Μια ευέλικτη επιλογή με πολλές δυνατότητες διαμόρφωσης, όπως με διπλό ή τριπλό οδηγό και ράγα κύλισης από inox.





**ELVIAL
6700**
(Υψούμενο - συρόμενο)

Το θερμοδιακοπόμενο υψούμενο - συρόμενο κούφωμα, με συνολικό πλάτος όψης 122mm. Το κούφωμα μπορεί να εφαρμοστεί σε απλή συρόμενη, αλλά και σε υψούμενη συρόμενη παραλλαγή.



**SCHÜCO
AWS 65 PASK**

Θερμοδιακοπόμενο συρόμενο και ανακλινόμενο κούφωμα παραθύρων υψηλής θερμομονωτικής απόδοσης, με συνολικό πλάτος όψης 117mm.

Απόλυτη πρακτικότητα με συνδυασμούς συρόμενου ανοίγματος και ανάκλισης.



**SCHÜCO
ASS 70 FD**

Θερμοδιακοπόμενο πτυσσόμενο κούφωμα πορτοπαραθύρων υψηλής θερμομόνωσης, με συνολικό πλάτος όψης 131mm.

Η ειδική κατασκευή του πτυσσόμενου μηχανισμού επιτρέπει την εύκολη και αθόρυβη μετακίνηση των φύλλων και δίνει τη δυνατότητα κατασκευής με χαμηλό κατωκάσι και ανοιχτής γωνίας 90°.

SCHÜCO DOOR CONTROL SYSTEM



Το SCHÜCO DCS αποτελεί ένα καινοτόμο και απόλυτα ολοκληρωμένο σύστημα ελέγχου πρόσβασης εξωτερική πόρτας, το οποίο μπορεί να προσαρμοστεί και να προγραμματιστεί ακριβώς στις ξεχωριστές ανάγκες του σημείου τοποθέτησής του. Ο συνδυασμός λειτουργικότητας και αισθητικής δημιουργεί ένα ολοκληρωμένο τελικό αποτέλεσμα, το οποίο αποτελεί την κορυφαία επιλογή στα συστήματα ελέγχου πρόσβασης και προσπέλασης εξωτερικής πόρτας.

Το SCHÜCO DCS ως προς το κομμάτι της αλληλεπίδρασης και επικοινωνίας με τον χρήστη περιλαμβάνει κατ' επιλογή κάμερα, μικρόφωνο και μεγάφωνο, πλαίσιο κουδουνιών, πλαίσιο αριθμού, αισθητήρα κίνησης, αισθητήρα προσέγγισης και φωτισμό LED, ενώ ως προς το κομμάτι ελέγχου προσπέλασης συμπεριλαμβάνει κατ' επιλογή σύστημα αναγνώρισης κάρτας πρόσβασης, πληκτρολόγιο για την είσοδο κωδικού πρόσβασης, καθώς και σύστημα αναγνώρισης δακτυλικού αποτυπώματος. Φυσικά δεν θα μπορούσαν να λείπουν ο παραδοσιακός χειρισμός με κλειδί και το σύστημα εξόδου εκτάκτου ανάγκης.



Δυνατότητα δακτυλικού αποτυπώματος



Δυνατότητα μικροφώνου



Δυνατότητα κάμερας



Δυνατότητα ηχείου



Αριθμός 15
Led Spotlight

Κάμερα
Μεγάφωνο
Μικρόφωνο

Κουδούνια
Δακτυλικό Αποτύπωμα

SCHÜCO ADS 90 SimplySmart



Θερμοδιακοπτόμενο κούφωμα εξώπορτας, με υψηλή θερμομονωτική απόδοση διπλής διαιρούμενης θερμοδιακοπής, συνολικό πλάτος όψης 170 mm και μηδενική διαφορά βάθους (συνεπίπεδο).

Οι μοναδικές προδιαγραφές ασφάλειας συμπληρώνονται από τις εξαιρετικές επιδόσεις στεγανότητας και την ισχυρή αντιδιαρρηκτική εφαρμογή, ενώ η διπλά διαιρούμενη θερμοδιακοπή εξασφαλίζει εξαιρετικές επιδόσεις θερμομόνωσης.

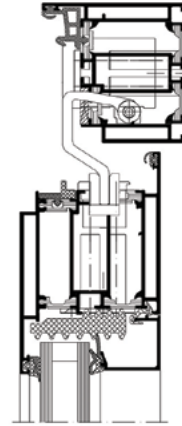


SCHÜCO ADS 75 SimplySmart

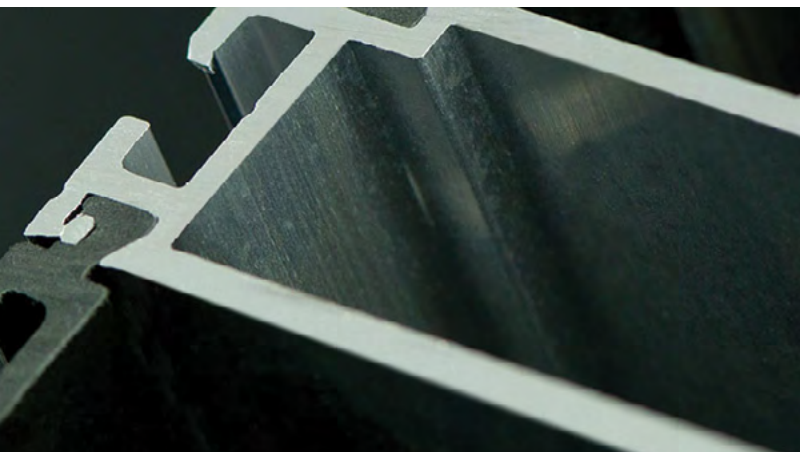
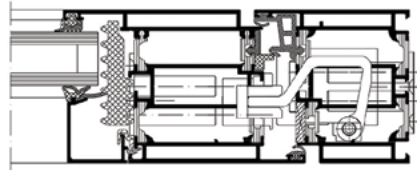


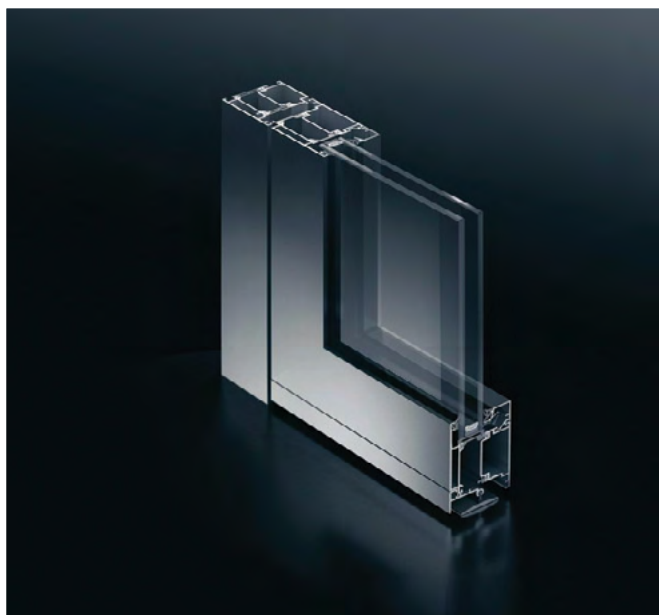
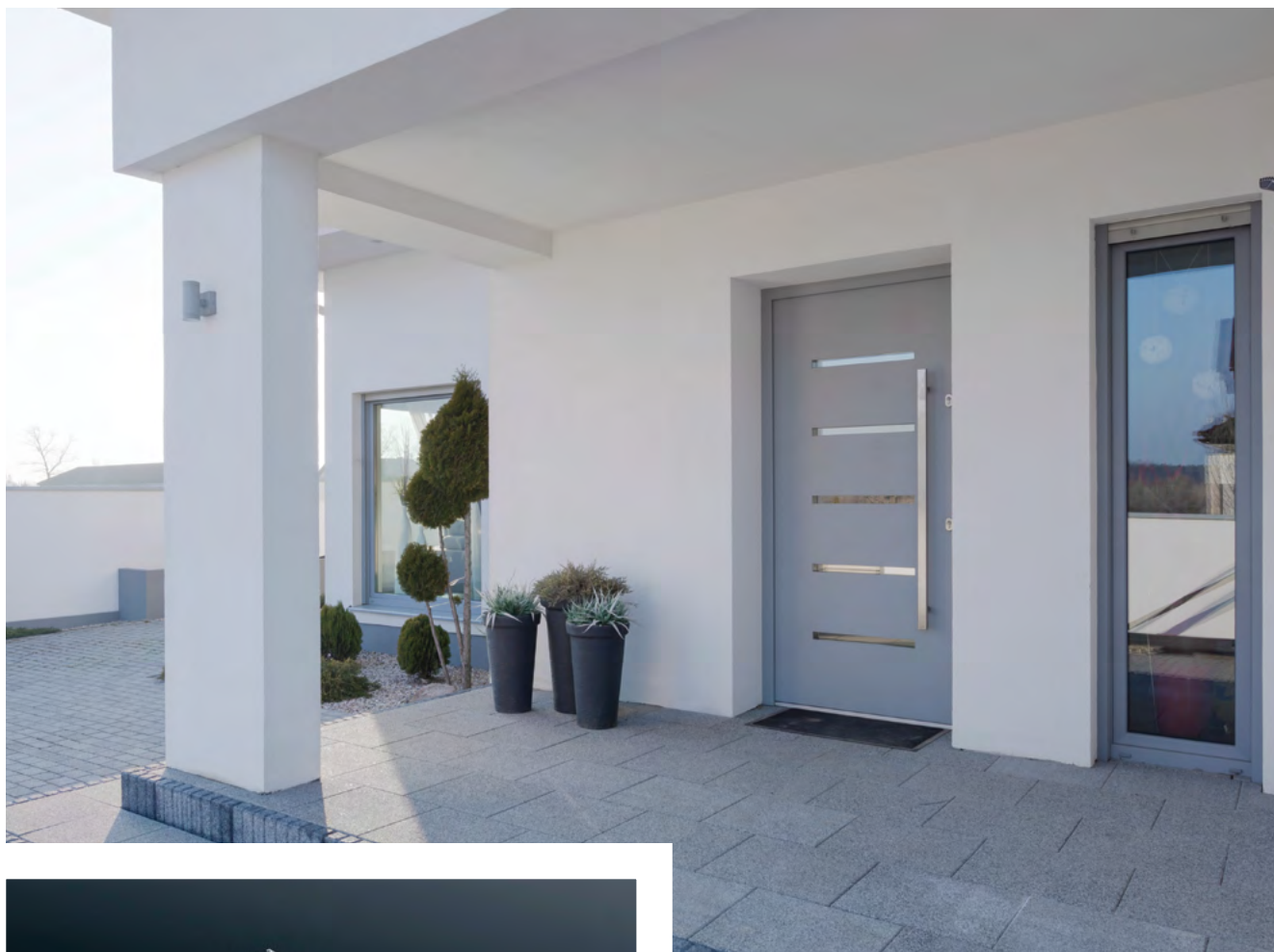
Θερμοδιακοπτόμενο κούφωμα εξώπορτας, υψηλής θερμομονωτικής απόδοσης, με συνολικό πλάτος όψης 170 mm και μηδενική διαφορά βάθους (συνεπίπεδο).

Το κούφωμα διαθέτει διπλή διαιρούμενη θερμοδιακοπή με εξαιρετικές επιδόσεις στις θερμομονωτικές εφαρμογές. Οι μοναδικές προδιαγραφές ασφάλειας συμπληρώνονται από τις σημαντικές επιδόσεις στεγανότητας και την ισχυρή αντιδιαρρηκτική εφαρμογή, ενώ στο φύλλο μπορούν να τοποθετηθούν φανεροί και κρυφοί μεντεσέδες.



Κρυφός μεντεσές με δυνατότητα ανοίγματος έως 100°

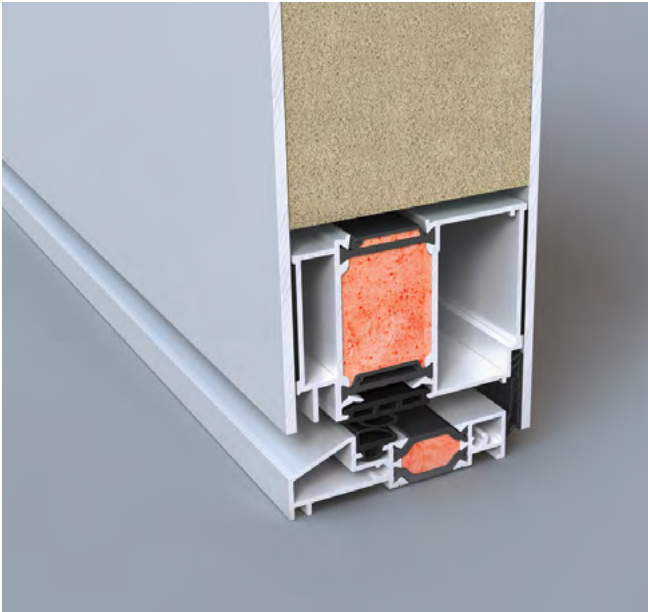




SCHÜCO ADS 65 HD

Θερμοδιακοπόμενο κούφωμα εξώπορτας βαρέος τύπου, με υψηλή θερμομονωτική απόδοση και συνολικό πλάτος όψης 144 mm.

Τα βασικά χαρακτηριστικά θερμομόνωσης, στεγανότητας, ηχομόνωσης και αντιδιαρρηκτικής προστασίας συμπληρώνονται από την εξαιρετική αντιδιαρρηκτική προστασία της inox κλειδαριάς πέντε σημείων κλειδώματος SCHÜCO. Η λειτουργικότητα της πόρτας μπορεί να αναβημιστεί με συμβατές προσθήκες, όπως κρυφούς μεντεσέδες, εξαρτήματα κινδύνου, κουμπί για έξοδο έκτακτης ανάγκης, ασύρματο έλεγχο πρόσβασης, συνεπίπεδες ροζέτες και πολλαπλές συνδυαστικές εφαρμογές.



ELVIAL
XCLUSIVE 88 i2
(Είσοδος)

Θερμοδιακοπόμενο κούφωμα εξώπορτας, με βάθος διατομής 77 mm.

Το τριών επιπέδων θερμοδιακοπόμενο κούφωμα κύριας εισόδου ELVIAL XCLUSIVE 88 i2 αποτελεί μια ανανεωμένη πρόταση, η οποία αλλάζει τα δεδομένα στην κατηγορία της. Διαθέτει όλα τα πλεονεκτήματα θερμομόνωσης, στεγάνωσης και σχεδιαστικών λύσεων, συνδυάζοντάς τα με προηγμένες εφαρμογές ασφάλειας και λειτουργικότητας.



ELVIAL
5600 i2

Θερμοδιακοπόμενο κούφωμα εξώπορτας, με συνολικό πλάτος όψης 150 mm.

Το κούφωμα διαθέτει πρόσθετη θερμομονωτική ζώνη, με πυρήνα αφρού τεχνολογίας i2, η οποία βελτιστοποιεί τις ισοθερμικές καμπύλες στην τομή του κουφώματος και αποτρέπει τη μετάδοση της θερμότητας.



SCHÜCO AWS 75 SI

Θερμοδιακοπτόμενο περιστρεφόμενο κούφωμα παραθύρων υψηλής θερμομόνωσης, με συνολικό πλάτος όψης 156 mm.

Ο μηχανισμός περιστροφής 180° προσφέρει νέες αρχιτεκτονικές και λειτουργικές λύσεις, για κάθε σημείο εφαρμογής, ακόμη και στην περίπτωση μεγάλων ανοιγμάτων. Η λίστα των ιδιαίτερων χαρακτηριστικών του συμπληρώνεται από κορυφαίες επιδόσεις στη θερμομόνωση, τη στεγανότητα, την ηχομόνωση και την επαυξημένη αντιδιαρρηκτική προστασία.



SCHÜCO AWS 65

Θερμοδιακοπτόμενο περιστρεφόμενο κούφωμα παραθύρων υψηλής θερμομόνωσης, με συνολικό πλάτος όψης 156 mm.

Ο μηχανισμός περιστροφής 180° προσφέρει νέες αρχιτεκτονικές και λειτουργικές λύσεις, για κάθε σημείο εφαρμογής, ακόμη και στην περίπτωση μεγάλων ανοιγμάτων. Η λίστα των ιδιαίτερων χαρακτηριστικών του συμπληρώνεται από κορυφαίες επιδόσεις στη θερμομόνωση, τη στεγανότητα, την ηχομόνωση και την αντιδιαρρηκτική προστασία.



SCHÜCO SimplySmart

Ο μηχανισμός τοποθέτησης κουφωμάτων Schüco SimplySmart καθιστά δυνατή την κάλυψη όλων των σύγχρονων αρχιτεκτονικών και λειτουργικών απαιτήσεων του χώρου σας. Με τη χρήση εξελιγμένων μηχανικά εξαρτημάτων συναρμολόγησης, τα οποία βρίσκονται πλήρως ενσωματωμένα, έχει τη δυνατότητα να προσφέρει γωνίες ανοίγματος μέχρι και 180°.



SCHÜCO TipTronic

Το Schüco TipTronic είναι το πρώτο κρυφό ηλεκτρομηχανικό σύστημα εγκατάστασης και λειτουργίας κουφωμάτων, το οποίο συνδυάζει διαχείριση ενέργειας, ασφάλεια, αυτοματισμό κτηρίου και ολοκληρωμένο σχεδιασμό. Με τον τρόπο αυτό, το παράθυρο καθίσταται αναπόσπαστο συστατικό στοιχείο του «έξυπνου» κτηρίου και συμβάλλει σημαντικά στην αξιοποίηση του ενεργειακού δυναμικού στο περίβλημα του κτηρίου.








ΧΑΡΑΚΤΗΡΙΣΤΙΚΑ ΚΟΥΦΩΜΑΤΩΝ ΑΛΟΥΜΙΝΙΟΥ



ΚΟΥΦΩΜΑΤΑ

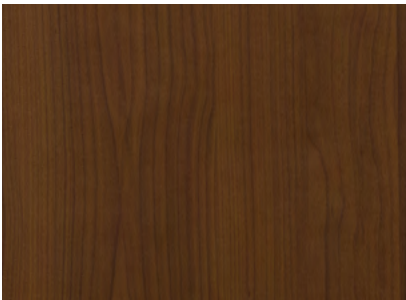
ΠΙΝΑΚΑΣ ΧΑΡΑΚΤΗΡΙΣΤΙΚΩΝ ΚΟΥΦΩΜΑΤΑ ΑΛΟΥΜΙΝΙΟΥ

		 Θερμομόνωση	 Δείκτης Στεγανοποίησης	 Αντιδιαρρηκτική Προστασία	 Ηχομόνωση	 Δείκτης Αντοχής
ΑΝΟΙΓΘΑΝΑΚΛΙΝΟΜΕΝΑ	SCHÜCO AWS 90SI	5/5	5/5	4/5	5/5	4/5
	SCHÜCO AWS 75 SI	4/5	4/5	4/5	4/5	4/5
	SCHÜCO AWS 70.BS.HI	4/5	4/5	4/5	4/5	4/5
	SCHÜCO AWS 65	4/5	4/5	4/5	4/5	4/5
	ELVIAL XCLUSIVE 86 I2 MULTILOCK	5/5	5/5	5/5	5/5	4/5
	ELVIAL MULTILOCK 5600 I2	3/5	4/5	4/5	3/5	4/5
	ELVIAL MULTILOCK 4600 I2	3/5	4/5	4/5	3/5	4/5
ΣΥΡΟΜΕΝΑ	SCHÜCO ASS 32 SC	3/5	3/5	3/5	3/5	4/5
	SCHÜCO ASS 39 PD.NI	npd	3/5	npd	3/5	npd
	SCHÜCO ASS 50 (ΣΥΡΟΜΕΝΟ)	3/5	4/5	4/5	4/5	4/5
ΥΨΟΥΜΕΝΑ ΣΥΡΟΜΕΝΑ	SCHÜCO ASS 50 (ΥΨΟΥΜΕΝΟ - ΣΥΡΟΜΕΝΟ)	3/5	4/5	4/5	4/5	4/5
	SCHÜCO ASS 70.HI (ΥΨΟΥΜΕΝΟ - ΣΥΡΟΜΕΝΟ)	4/5	4/5	4/5	4/5	4/5
	ELVIAL 6700 (ΥΨΟΥΜΕΝΟ - ΣΥΡΟΜΕΝΟ)	3/5	4/5	3/5	3/5	4/5
PASK / ΦΥΣΟΥΝΑ	SCHÜCO AWS 65 PASK	4/5	4/5	4/5	4/5	4/5
	SCHÜCO ASS 70 FD (ΦΥΣΟΥΝΑ)	4/5	4/5	4/5	4/5	4/5
ΕΙΣΟΔΟΙ	SCHÜCO ADS 90 SIMPLYSMART	5/5	4/5	4/5	4/5	4/5
	SCHÜCO ADS 75 SIMPLYSMART	5/5	4/5	4/5	4/5	4/5
	SCHÜCO ADS 65 HD	4/5	4/5	4/5	4/5	4/5
	ELVIAL XCLUSIVE 88 I2 (ΕΙΣΟΔΟΣ)	npd	npd	npd	npd	npd
	ELVIAL 5600 i2	npd	npd	npd	npd	npd
	ELVIAL 4600 I2	npd	npd	npd	npd	npd
ΠΕΡΙΣΤΡΕΦΟΜΕΝΑ	SCHÜCO AWS 75 SI	5/5	5/5	4/5	5/5	4/5
	SCHÜCO AWS 65	4/5	4/5	4/5	4/5	4/5

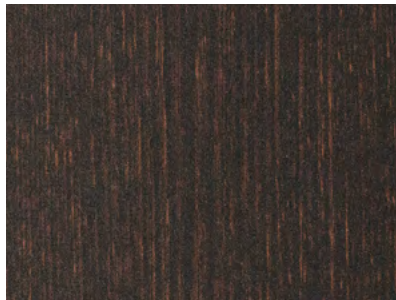


ΧΡΩΜΑΤΟΛΟΓΙΟ ΞΥΛΟΥ ΚΟΥΦΩΜΑΤΑ ΑΛΟΥΜΙΝΙΟΥ

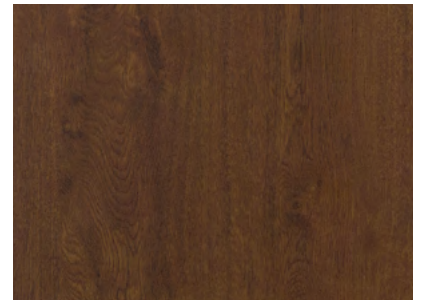
Το παρόν περιλαμβάνει μόνο μία ενδεικτική παρουσίαση του διαθέσιμου χρωματολογίου.



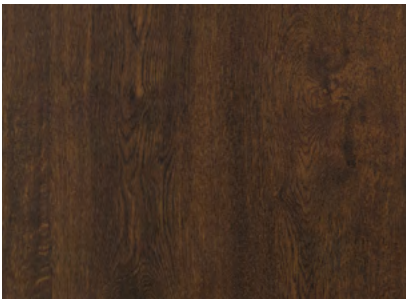
B 1215



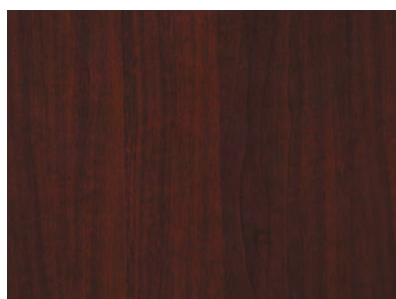
B 1511



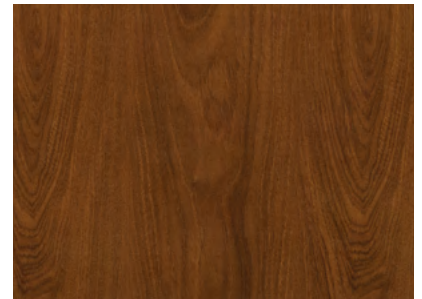
B 1519



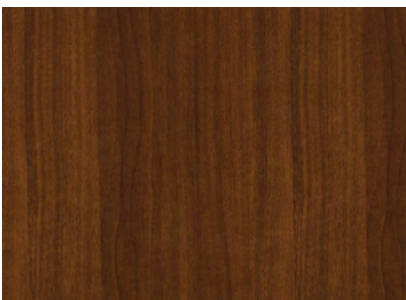
B 1523 - Nussbaum



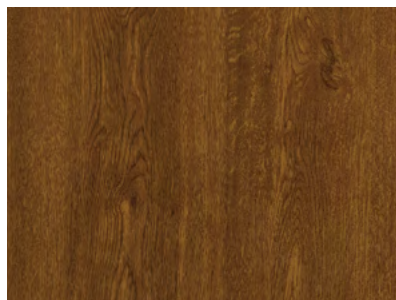
B 1816



B 1918



B 1920

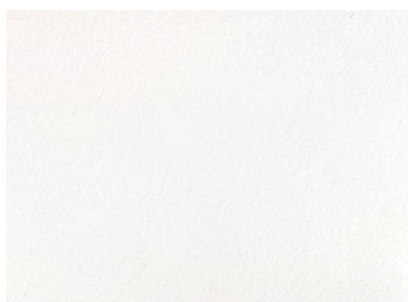


B 2119 - Golden
Oak

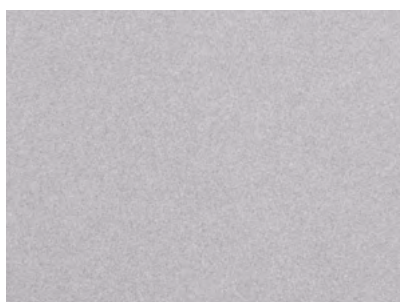
Μερικές διαφοροποιήσεις στα χρώματα είναι πιθανές λόγω της εκτύπωσης

ΧΡΩΜΑΤΟΛΟΓΙΟ INTERPON ΤΗΣ ΑΚΖΟΝΟΒΕΛ ΚΟΥΦΩΜΑΤΑ ΑΛΟΥΜΙΝΙΟΥ

Το παρόν περιλαμβάνει μόνο μία ενδεικτική παρουσίαση του διαθέσιμου χρωματολογίου.



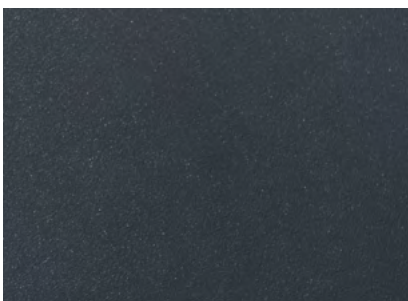
RAL 9016 STRUCTURA



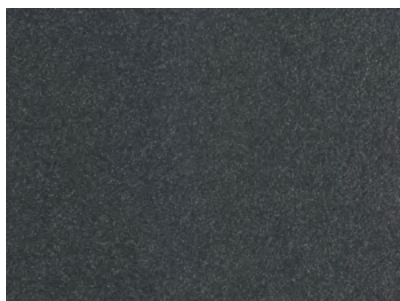
GRAZALEMA 2525



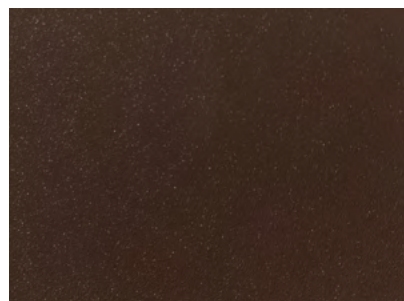
GRIS 2500 SABLE



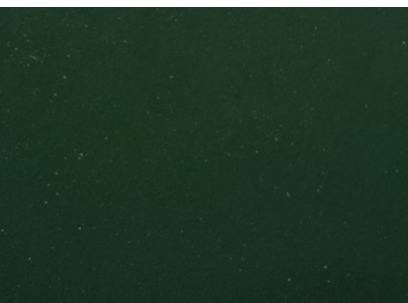
RAL 7016 STRUCTURA



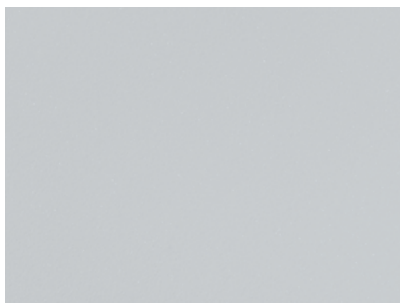
BLUE 2600 SABLE



RAL 8014 STRUCTURA



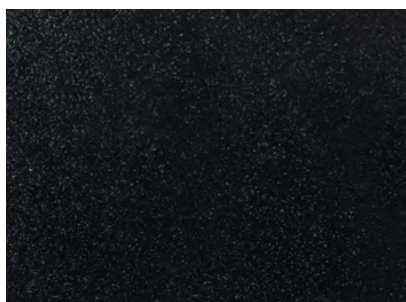
RAL 6009 STRUCTURA



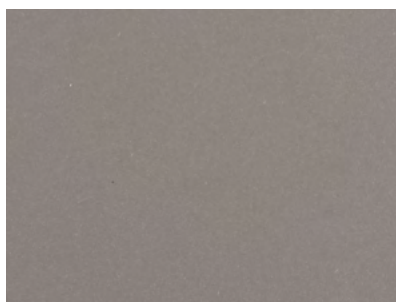
RAL 9006



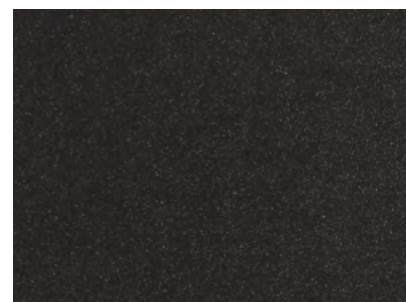
RAL 9010 STRUCTURA



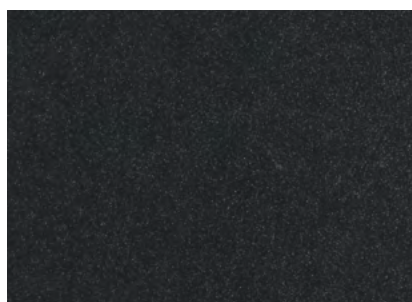
RAL 9005 STRUCTURA



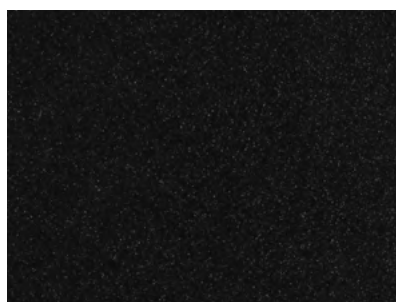
PYRITE 2525



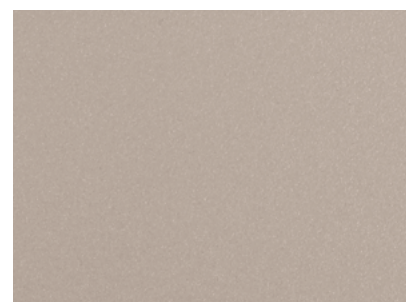
NOIR 2100 SABLE



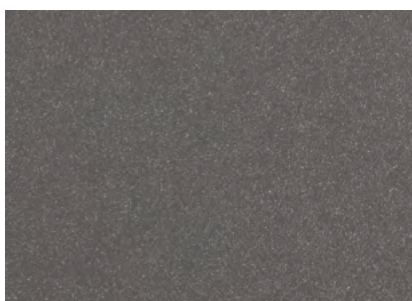
NOIR 2200 SABLE



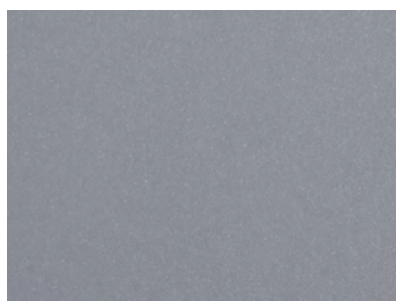
NOIR 2300 SABLE



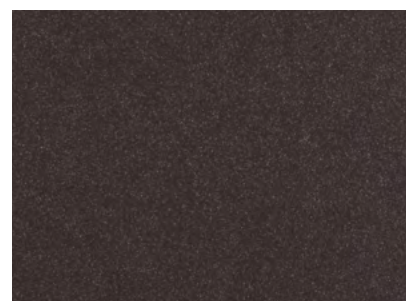
GRIS 2800 SABLE



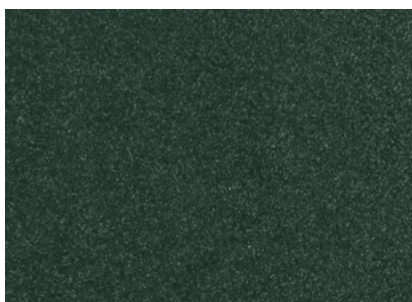
GRIS 2900 SABLE



**GRIS 2400
SABLE**



BRUN 2650 SABLE



VERT 2500 SABLE

Μερικές διαφοροποιήσεις στα χρώματα είναι πιθανές λόγω της εκτύπωσης



ΘΕΡΜΟΠΛΑΣΤΙΚΗ Α.Β.Ε.Ε.

Τηλ.: **+30 2510 391 706**

Fax.: **+30 2510 391 087**

Διεύθ.: **Αμυγδαλεώνας - Καβάλα**

T.K.: **640 12**

Email: **info@thermoplastiki.gr**

facebook: **thermoplastiki**

website:

thermoplastiki.gr